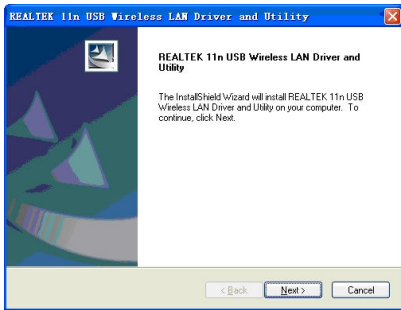


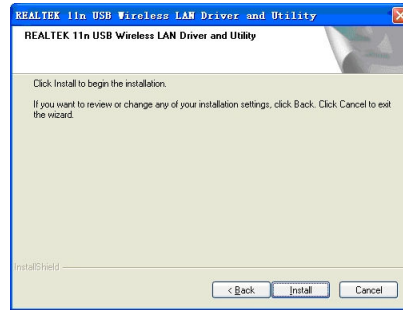
## Español

Por favor siga las instrucciones para instalar vuestra llave WIFI :

1. Inserte el CD piloto en lector CD/DVD de vuestro computador.
2. Seleccione el idioma .
3. Haga click sobre el boton « NEXT » para continuar(pantalla 1).
4. Haga click sobre el boton « INSTALL » para comenzar la instalacion (pantalla2)



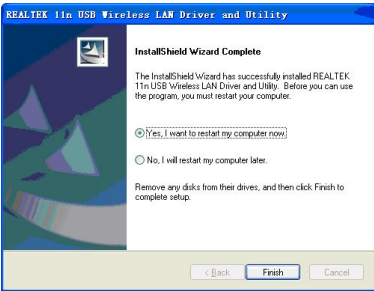
pantalla 1



pantalla 2

5. Marque « YES » y haga click sobre el boton « FINISH ».

El asistente ha terminado la instalacion del programa, el va re-encender vuestro computador.



pantalla 3

6. Espere que vuestro computador se encienda y que este sobre la pagina de inicio. Inserte la llave USB WIFI en un puerto USB. NO INSERTE LA LLAVE CUANDO EL COMPUTADOR ESTE APAGADO, sino el proceso no estara completo. El final de la instalacion continua...

7. Deje que el proceso de instalacion se termine completamente. Luego lance el programa de utilizacion clickando dos veces sobre este icono. Usted va a entrar en la interfase de gestion de vuestro acceso WIFI



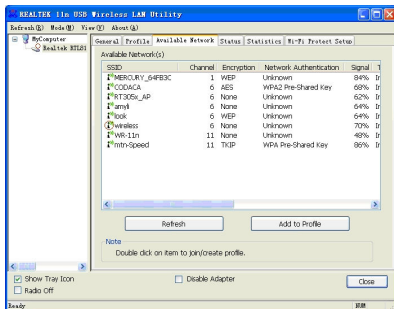
8. Redes disponibles :

En la seccion « AVAILABLE NETWORK » ,usted puede ver las redes disponibles.

Refresh : Refrescar la lista de redes disponibles.

Add to Profile : Agragar una red en vuestra liste para una cofiguracion manual.

Haga doble click sobre la red elegida en la lista , para conectarse ,seleccione el modelo de autentificacion y de proteccion y luego entre su clave secreta y haga click sobre el boton « OK » para completar los parametros de vuestra conexion para poder al fin navegar sin cables.



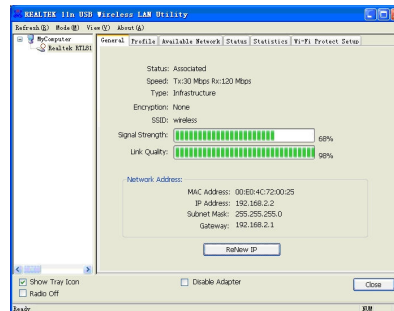
9. General

En la seccion « GENERAL » usted puede ver la diferentes informaciones disponibles sobre su actual conexion .

Add : agregar una red inalambrica.

Edit : Editar para modificar las caracteristicas de una red inalambrica.

Duplicate : Duplicar una red existente para crear una otra rapidamente. Usted puede luego modificar ciertos parametros(clave secreta etc ...).



# Clé USB WiFi 'N' - 150/300 Mbps

## Notice d'installation et d'utilisation

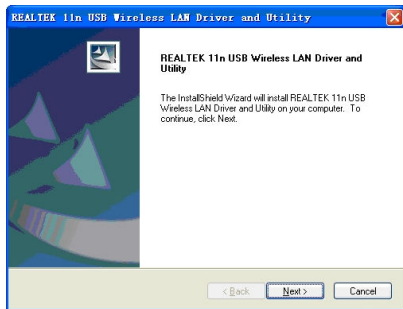
Référence: 632017



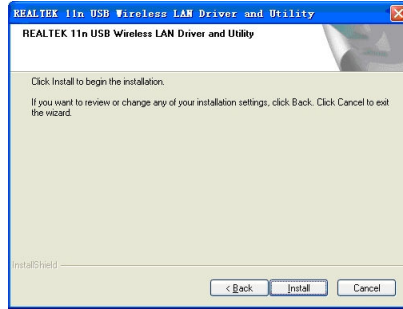
## Français:

Veillez suivre les étapes suivantes pour installer votre clé WiFi:

1. Insérez le CD de pilote dans le lecteur de CD/DVD de votre ordinateur.
2. Sélectionnez le langage qui vous est le plus familier.
3. Cliquez sur le bouton 'Next' pour continuer (écran 1).
4. Cliquez sur le bouton 'Install' pour commencer l'installation (écran 2).

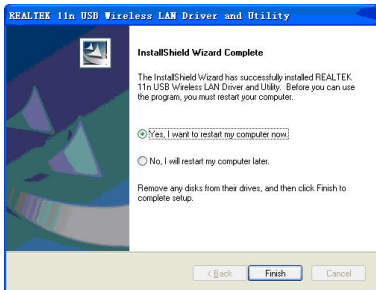


écran 1



écran 2

5. L'assistant à maintenant terminé l'installation du logiciel, vous devez redémarrer votre ordinateur. Choisissez "Yes" et cliquez sur le bouton "Finish" pour redémarrer maintenant (écran 3)



écran 3

6. Attendez que votre ordinateur ai redémarré et soit revenu sur l'écran d'accueil. Insérez ensuite la clé USB WiFi dans un port USB de libre. NE PAS BRANCHER LA CLÉ ORDINATEUR ÉTEIND sinon la procédure ne sera pas complète. La fin de l'installation se poursuit...

7. Laissez la procédure de détection et d'installation se terminer totalement. Veuillez ensuite lancer le programme d'utilisation en double-cliquant sur l'icône représenté ci-contre. Vous allez entrer dans l'interface de gestion de votre accès WiFi.



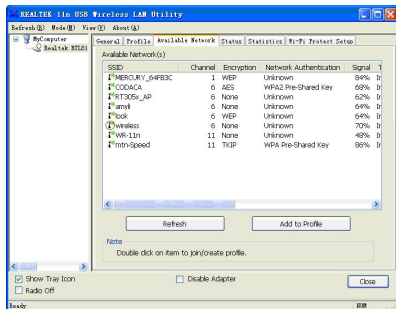
8. Réseaux disponibles:

Dans la section 'Available Network', vous pouvez voir les réseaux sans-fil disponibles.

**Refresh:** Rafraîchir la liste des réseaux disponibles

**Add to Profile:** Ajouter un réseau dans votre profil pour une configuration manuelle.

Double-cliquez sur le réseau choisi dans la liste, afin de vous y connecter, sélectionner ensuite le modèle d'authentification et de protection, entrer ensuite la clé réseau (mot de passe), et cliquez sur le bouton "OK" pour compléter le paramétrage de votre connexion et vous permettre de surfer 'sans-fil' !



9. General

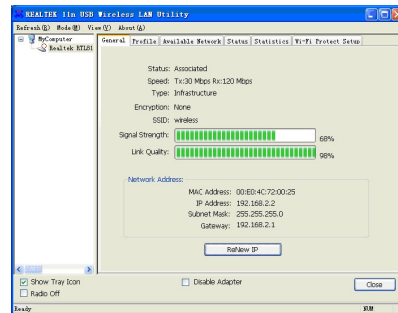
Dans la section 'General', vous pouvez voir les différentes information disponibles sur votre connexion actuelle.

**Add:** Ajouter un réseau sans-fil.

**Remove:** Enlever un réseau sans-fil de la liste

**Edit:** Editer pour modifier les caractéristiques d'un réseau sans-fil.

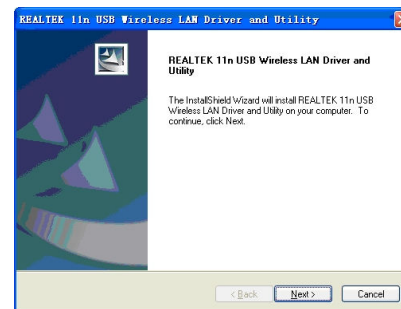
**Duplicate:** Dupliquer un réseau existant pour en créer un autre rapidement. Vous pouvez ensuite y modifier certains paramètres (mot de passe etc...).



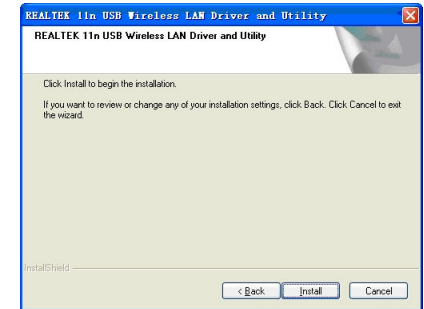
## English:

Please according the following steps to install wireless network card:

1. Insert device driver CD into the CDROM drive of your computer
2. Select the language that you are familiar with (English).
3. Click the "Next" button, to continue (screen 1)
4. Click "Install" button to begin the installation (screen 2)



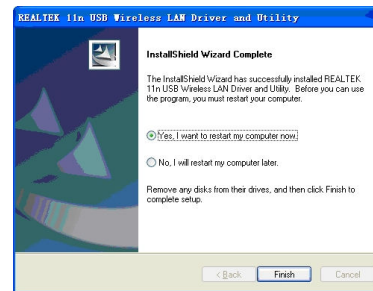
screen 1



screen 2

5. The Install Shield Wizard has successfully installed the Driver and Utility. Before you can used the program, you must restart your computer.

Choose "Yes" and click "finish" button o restart your computer now (screen 3)



screen 3

6. Insert the USB wireless network card into an empty USB2.0 port of your computer when computer has power on. Never use force to insert the card, if you feel it's stuck, flip the card over and try again.

7. After Driver installation is complete, wireless configuration utility will be shown on the desktop of your computer. Double-click the icon in the figure below, access to the client management interface.



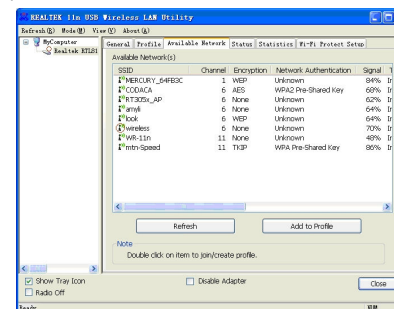
8. Available Network

In Available Network configuration interface, you can view the wireless network in current environment.

**Refresh:** refresh available network

**Add to Profile:** add the specified available network to profile

Double-click the wireless AP you want to connection, from the drop-down menu, select the network authentication model and data encryption, enter a network key, and then click "OK" button to complete the wireless network card configuration, and successfully connect to a wireless network.



9. General

In General interface, you can see the current network connection status.

**Add:** add a wireless network profile

**Remove:** remove a wireless network profile

**Edit:** edit the specified wireless network profile

**Duplicate:** duplicate an existing configuration file, you can change your wireless network security settings and other information.

